

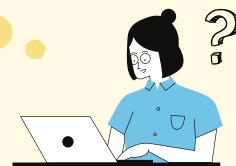
研究とキャリア選択を両立するために

博士進学 予定者向け キャリアガイダンス

博士後期課程
に関する情報
が少ない!

博士修了後
のキャリアの
イメージが
つかない...

博士の就活
事情を詳しく
知りたい!



近年、博士の就活は早期化が進み、業界によってはD2の春から早期選考が始まります。そのため、その時期までに希望する進路に関する情報収集やネットワーク形成を済ませておくことが望ましいと考えられます。一方、博士として自立した研究者になるためには、研究活動などに膨大な時間が必要です。これらを両立するためには、D2になってから慌てて考えるのではなく、早い時期から少しずつ継続的に取り組むことが効果的です。

今日から第一歩を踏み出すために、博士の就活スケジュールや企業が何を博士に求めているのか、博士課程で身に付けておくべきことは何かをこのセミナーで知っておきましょう。

博士キャリア支援のスペシャリスト

9,000人を超える博士人材が利用する就職支援サイトを展開し、大学・文科省等の事業で博士人材のインターンシップ・就職・キャリア支援を担う。産学官のあらゆる視点・立場で博士人材の育成・キャリア支援に取り組んでいる。



講師 **深澤 知憲** 氏

株式会社エマージングテクノロジーズ 代表取締役社長
北海道大学 博士人材コンサルタント

2/14 金
14:00-16:00

オンライン
Zoom実施

➤ 対象 **MC** (DC進学予定者および進学検討者)

➤ 申込方法 <https://forms.gle/uXSpYgEBZt7hf5Ao7>

➤ 締切 **2/5 (水)**

主催 北海道大学 大学院教育推進機構 先端人材育成センター 上級人材育成部門 S-cubic
お問合せ Tel 011-706-3275 E-mail:s-cubic@synfoster.hokudai.ac.jp
URL : <https://fohred.synfoster.hokudai.ac.jp/>
共催 北海道大学 大学院教育推進機構 先端人材育成センター 上級人材育成部門 I-HoP
連携型博士研究人材育成推進部門COFRE・博士人材育コンソーシアム
協力 北海道大学キャリアセンター

