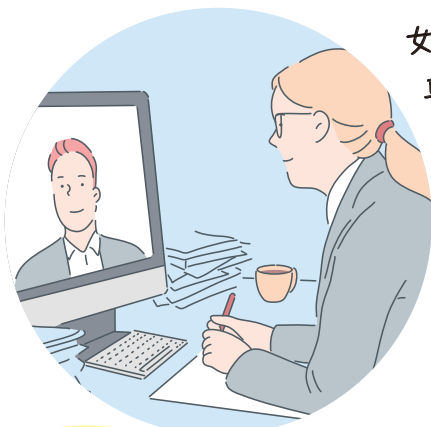


∥ みつける、博士号の先にある未来 ∥

女性博士^{人材}と企業との交流会

ワークインプログレス2024

オリエンテーション・自己PRセミナー



女性博士人材を求めている企業・研究機関等に出会えるチャンスです！
専門性のみならず、博士後期課程で培われる能力を高く評価している
女性博士人材の採用に積極的な企業・研究機関等が参加します。

修了後のキャリアの可能性を拓きましょう！



イベント本番へ参加の方はもちろん！
参加するか検討中の方も、まずはイベント概要を
知りたいという方の参加も大歓迎です！

概要

オンライン (zoomライブ配信)

8月1日 木

12:30 - 14:00

※切 7月31日 (水) 17:00

- WIP の概要と参加するメリット
- 先輩の体験談 (研究との両立は？、就活との繋がりは？)
- 参加企業の紹介
- 自己PRセミナー
 - WIP で使用する自己PR 資料について
 - 自己PR の表現方法

ENTRY!



参加企業

ソニーグループ株式会社 / テルモ株式会社 / 株式会社D4cプレミアム
株式会社AIRI / 株式会社ビジネスリサーチラボ / コニカミノルタ株式会社
国立研究開発法人 産業技術総合研究所 / 株式会社キンドリルジャパン
花王株式会社 / 株式会社ポピンズプロフェッショナル / 学校法人角川ドワンゴ学園

イベント本番

オンライン (zoomライブ配信)

10月17日 木

12:45 - 17:30 (予定)

※切 9月2日 (月)

＼ プレゼンター限定フォローアップイベント開催！ /

自己PR
資料作成
ワークショップ

自己PR
動画作成
サポート

自己PR
資料添削会

お問合せ

wip2024@emerging.jp

ワークインプログレス2024 運営事務局

∥ みつける、博士号の先にある未来 ∥

女性博士_{人材}と企業との交流会

ワークインプログレス2024



女性博士人材を求めている企業・研究機関等に出会えるチャンスです！
専門性のみならず、博士後期課程で培われる能力を高く評価している
女性博士人材の採用に積極的な企業・研究機関等が参加します。
修了後のキャリアの可能性を広げましょう！

概要

2024年

10月17日 木 12:45~17:30

オンライン(zoomライブ配信)

ENTRY!



対象

博士後期課程・ポスドクの女子学生(専攻問わず)

※博士前期(修士)課程院生、進学希望学部生はオブザーバーとして参加できます。

定員

30名程度

※定員を超えた場合、選考させていただくこともございます。

〆切

9月2日(月)

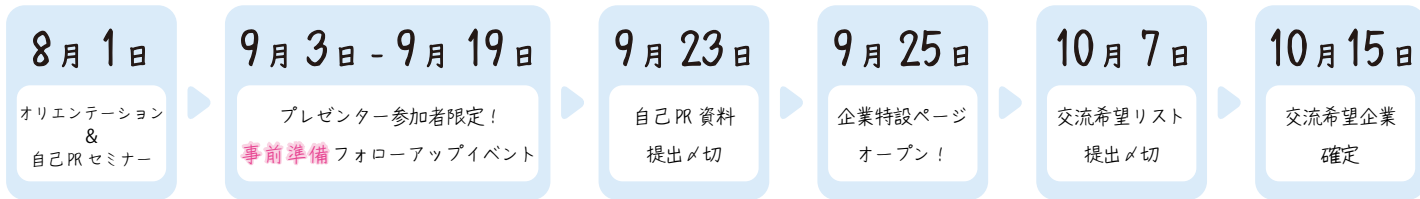
参加 企業

ソニーグループ株式会社 / テルモ株式会社 / 株式会社D4cプレミアム
株式会社AIRI / 株式会社ビジネスリサーチラボ / コニカミノルタ株式会社
国立研究開発法人 産業技術総合研究所 / 株式会社キンドリルジャパン
花王株式会社 / 株式会社ポピンズプロフェッショナル / 学校法人角川ドワンゴ学園

お問い合わせ wip2024@emerging.jp ワークインプログレス2024 運営事務局

当日までのスケジュール

※各詳細は、申し込み後、**学生向け参加要項**をご確認ください。



プレゼンター参加者限定！**事前準備**フォローアップイベント

※参加準備に関するフォローアップイベント参加への申込が間に合わない場合でも、別途サポートしますので安心してご参加ください！

参加必須

自己PR資料作成
ワークショップ

第1回 9月3日 第2回 9月9日

WIP で使用する自己PR資料を
ブラッシュアップしていくワークショップです。
採用担当者に注目される
内容や構成のコツをレクチャーしていきます！

※同内容のため、いずれかの日程でお申込ください。

任意参加

動画撮影

9月10日・9月17日

ご自身で自己PR動画の撮影に不安な方は
運営事務局にて、撮影をお手伝いします。

参加必須

自己PR資料添削会

第1回 9月12日 - 9月13日

第2回 9月18日 - 9月19日

作成いただいた自己PR資料（動画を含む）を
個別に添削・アドバイスをいたします。

※いずれかの日程の中で、必ず1回はご参加ください。

当日のスケジュール

※オプザーバー学生（博士前期課程学生・学部生）は、**企業セミナー**と**個別交流会**への参加が可能です。

12:45 ● オリエンテーション

12:55 ● 開会挨拶

13:00 ● 企業セミナー

企業が、参加者紹介ほか、女性博士学生に向けたメッセージや
女性博士人材採用に特化した内容で、プレゼンテーションを行います。

14:05 ● プレゼンセッション 13分×6回

プレゼンター参加者のブースへ、企業の人事担当者や研究者が訪問
しますので、自分自身のPRを行ってください。
企業担当者との交流を通じて、企業の視点を知り、今後の研究の方向性
やキャリアの可能性を考える材料を得る場として活用してください。

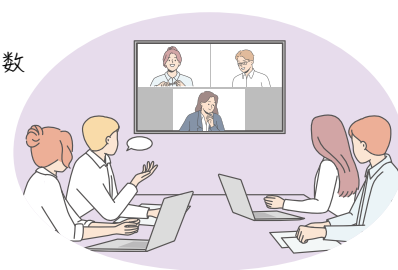
*訪問企業数は最大6社を予定しております。

15:55 ● 個別交流会 15分×5社

企業ブースに学生の皆さんが訪問をします。最大5人程度の少人数
での交流が可能です。
企業の仕事、働き方などについて詳細を聴き、博士人材を採用
したい企業への理解や業界研究に役立ててください。

*交流企業数は最大5社を予定しております。

17:25 ● 閉会挨拶



プレゼンター参加者限定！**事後**フォローアップイベント

ワークインプログレス2024 ～学生の振り返り会～

当日参加した学生の皆さんと気づきや、新たな疑問・不安をシェアし、今後の活動方針を考える為の振り返り会を実施します。

日時：10月24日（木）13:00～14:30

オンライン（zoomライブ配信）

※詳細は、お申し込み後、プレゼンター参加者へ別途ご連絡いたします。